



 **X-MULTI™**

Für den Nah- und Fernverkehr
bei winterlichen Bedingungen

MICHELIN XFN 2 +

SICHERHEIT UND MOBILITÄT
IM WINTER

LENKACHSE



315/80 R 22.5

M+S-, 3PMSF-Markierung







HOHE SICHERHEIT

FÜR JEDE ART VON TRANSPORT
UNTER WINTERLICHEN
BEDINGUNGEN



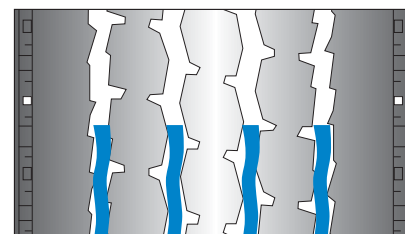
MICHELIN XFN 2 +

SICHERHEIT	WIRTSCHAFTLICHKEIT	SCHONUNG DER UMWELT
 <p>„Sicherer Transport auf winterlichen Straßen“</p> <ul style="list-style-type: none"> Hervorragende Haftung auch in Kurven auf nassen und verschneiten Straßen Kurze Bremswege Hohe Widerstandsfähigkeit gegen Verletzungen <ul style="list-style-type: none"> M+S- und 3PMSF-Markierung  Patenterte Technologie mit gekreuzten Lamellen Dreidimensionale Lamellen 	 <p>„Hohe Laufleistung!“</p> <ul style="list-style-type: none"> Flexibel einsetzbar Hohe Laufleistung <ul style="list-style-type: none"> Optimiertes Profildesign mit dreidimensionalen Lamellen Geeignet für viele Transportarten wie z.B. Holztransport, Verteilerverkehr, Standard-Gütertransport, Kühltransporte... 	 <p>„Ökologisch handeln“</p> <p>Nachschneidbar und runderneuerungsfähig</p> <ul style="list-style-type: none"> Weniger Rohstoffverbrauch <ul style="list-style-type: none"> Der Reifen kann bis zur Abfahrgrenze genutzt werden. Dadurch kann der Reifen länger im Bereich mit geringem Rollwiderstand und somit niedrigem Kraftstoffverbrauch gefahren werden. Runderneuerungsfähig für den Einsatz auf Antriebs-, Vor- oder Nachlaufachsen Hohe Annahmquote zur Runderneuerung im MICHELIN Remix® Verfahren Die MICHELIN XFN 2+ werden in nach ISO 14001 zertifizierten europäischen Werken hergestellt.

MICHELIN XFN 2 +





Nachschneidetiefe	Nachschneidebreite	Messer
H = 3 mm	6 - 8 mm	R3

Nachschneidbar und runderneuerungsfähig in MICHELIN Remix®



Nachschneideschema

TECHNISCHE DATEN UND REIFENFÜLLDRUCK

Größe	Reifen	Betriebskennung	MICHELIN Neureifen			Felgen ¹⁾	E = Einfach Z = Zwilling	Tragfähigkeit (kg) pro Achse bei Reifenfülldruck (bar)		Reifenlabel ²⁾		
			Breite (mm)	Außendurchmesser (mm)	Halbmesser statisch (mm)			8,0	8,5			
315/80 R 22.5 TL	XFN 2+	156/150L	318	1.082	501	9.00	E Z	13400	8000	D	C	 72 dB

1) Bezüglich Radtragfähigkeit Felgenhersteller fragen

2) Einstufungen laut der für die EU-Länder gültigen EU-Verordnung (EG) Nr. 1222/2009; Informationen zum Reifenlabel finden Sie unter: <http://trucks.michelin.eu>


3) Kraftstoffeffizienzklasse

4) Nasshaftungsklasse

5) Klasse des externen Rollgeräuschs und entsprechender Messwert (dB)

WEITERE INFORMATIONEN:

 **IM INTERNET**
trucks.michelin.eu

 **MyAccount:**
Legen Sie Ihren persönlichen Account an

TEILEN SIE IHRE ERFAHRUNGEN:

 **KUNDENAUSSAGEN FINDEN SIE UNTER**
www.youtube.com/michelintrucktyres

 **AUF LINKEDIN**
Gruppe „Optimizing European Road Transport Costs“

 **AUF INSTAGRAM**
[@michelintruck](https://www.instagram.com/michelintruck)

Michelin Reifenwerke AG & Co. KGaA
Michelinstr. 4 · 76185 Karlsruhe/Deutschland
Tel. +49(0)7 21/5 30 15 41 · Fax +49(0)7 21/5 30 16 98
E-Mail: kundenservice-lkw@de.michelin.com

Michelin Suisse AG
Route Jo Siffert 36 · 1762 Givisiez/Schweiz
Tel. 00800/22 11 11 - 60 · Fax 00800/22 11 11 - 61
(kostenfrei, Mobilfunktarife können hiervon abweichen)
E-Mail: kundenservice-lkw@de.michelin.com

